

3BF845XP

Módulo de integración

Acero inoxidable ancho 52 cm



### **3BF845XP**

- Clase de eficiencia energética C (dentro del rango A++ a E)
- Control electrónico iluminado
- 4 potencias de extracción
- Posición intensiva con retracción automática
- Filtros de acero inoxidable, lavables en lavavajillas
- Válvula antirretorno incluida
- Iluminación halógena de alta eficiencia
- Capacidad máxima de extracción: 690 m<sup>3</sup>/h (según UNE/EN 61591)
- Capacidad de extracción en nivel 3: 630 m<sup>3</sup>/h
- Potencia sonora en nivel 3: 65 dB (A)
- LZ55750: set tradicional para instalar en recirculación

### **Accesorios opcionales**

**LZ46830 CleanAir Juego de arranque**

**LZ55750 Kit recirculación**

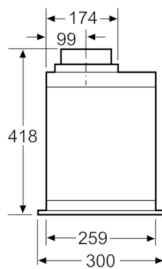
### **Accesorios incluidos**

**4242006248420**

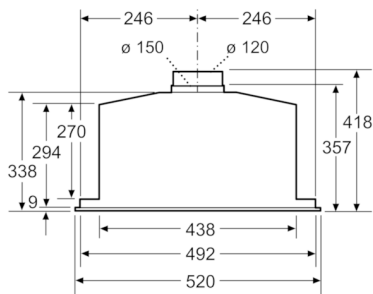
# 3BF845XP

## Módulo de integración

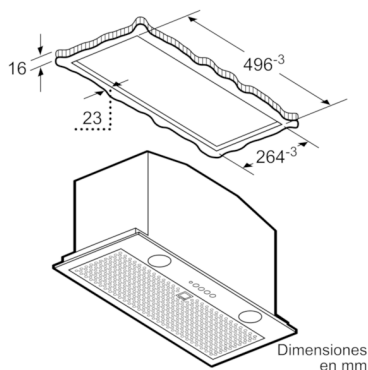
### Acero inoxidable ancho 52 cm



Dimensiones en mm



Dimensiones en mm



#### Características

Tipología: Traditional

Certificaciones de homologacion: CE, VDE

Longitud del cable de alimentación eléctrica (cm): 150

Medidas del nicho de encastre: 418mm x 496mm x 264mm

Dist mín resp zonas cocc eléct: 500

Dist mín resp zonas cocc gas: 650

Peso neto (kg): 7,4

Tipo de control: Electrónica

Máxima extracción de aire (m3/h): 630

Máxima extracción de aire en recirculación en nivel intensivo (m3/h): 330

Máxima extracción de aire en recirculación (m3/h): 310

Máxima extracción de aire en nivel intensivo (m³/h): 690

Numero de lámparas: 2

Nivel de contaminación acústica (dB(A) re 1 pW): 65

Diámetro de la salida de aire: 120 / 150

Material del filtro antigrasa: Acero inoxidable lavable

Código EAN: 4242006248420

#### Características de consumo y conexión

Potencia de conexión (W): 290

Intensidad corriente eléctrica (A): 3

Tensión (V): 220-240

Frecuencia (Hz): 50

Tipo de clavija: Schuko con conexión a tierra

Tipo de instalación: Integrable

2018-08-17